

## Leitfaden für EEG-Einspeisezähler mit digitalen Zählwerksanzeigen

Für die erforderlichen Messungen Ihrer EEG-Anlage sind im Regelfall spezielle Zähler erforderlich, die mehrere digital angezeigte Zählwerke umfassen. Anbei eine Übersicht der Zähler, die in unserem Netz verwendet werden und mit den für die Abrechnung relevanten Zählwerken.

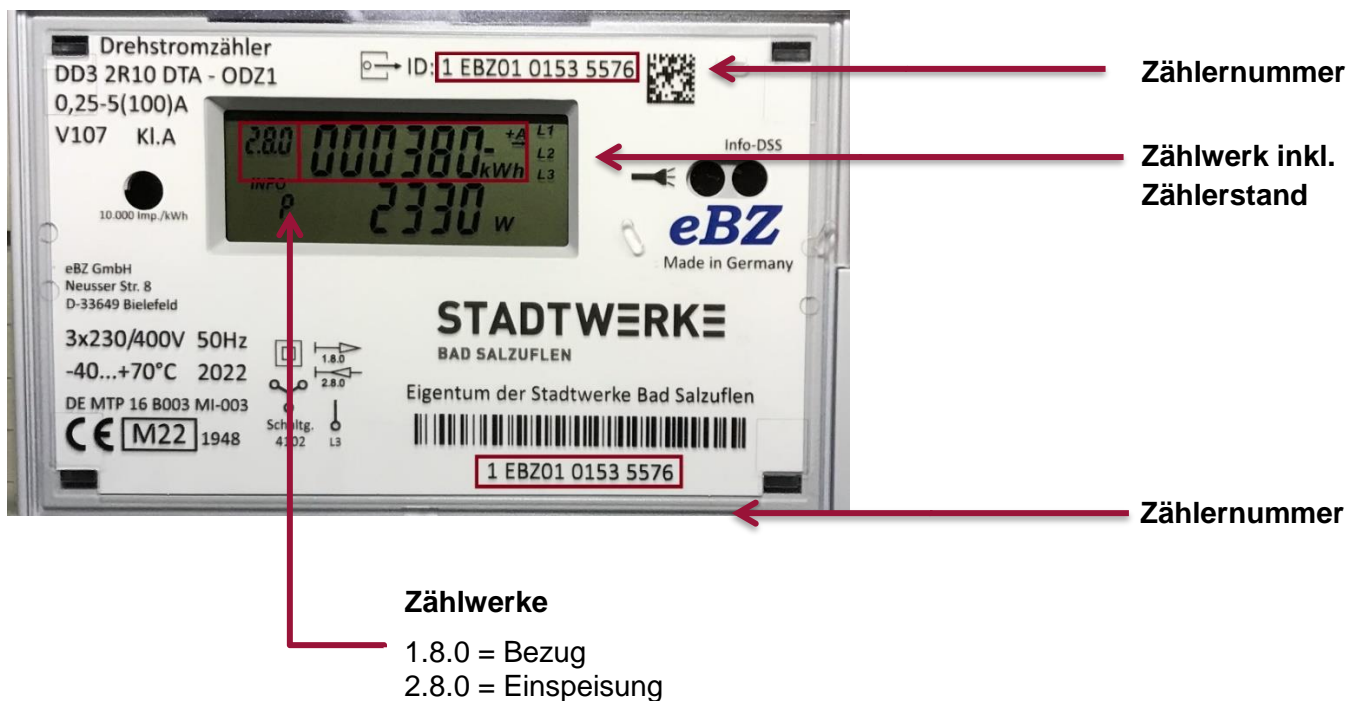
Die Zählwerke springen automatisch nach einigen Sekunden um.

**Bitte lesen Sie alle Zählwerke ab, die auf Ihrem Zähler erkennbar sind.**

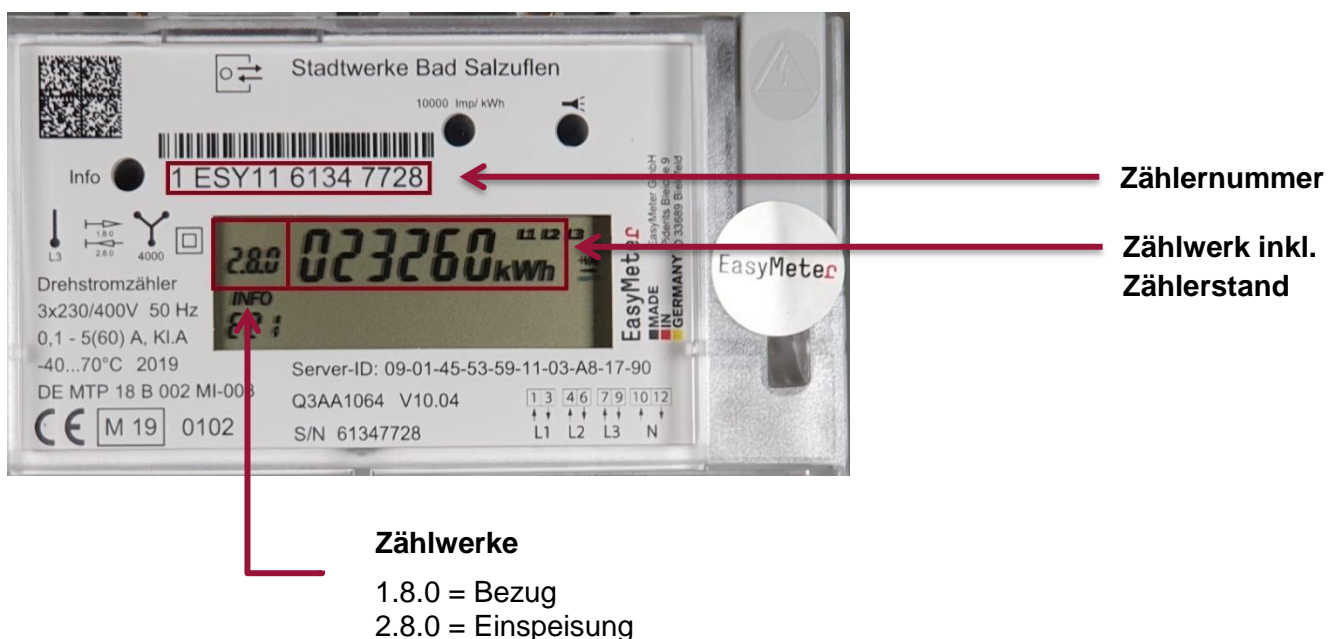
**Teilen Sie uns bitte Ihren Zählerstand inkl. dem jeweils angezeigten Zählwerk mit.**

Bei Bedarf ergänzen Sie bitte die entsprechenden Zählwerke im Eingabefeld der Online-Zählerstandeingabe bzw. auf Ihrer Ablesekarte.

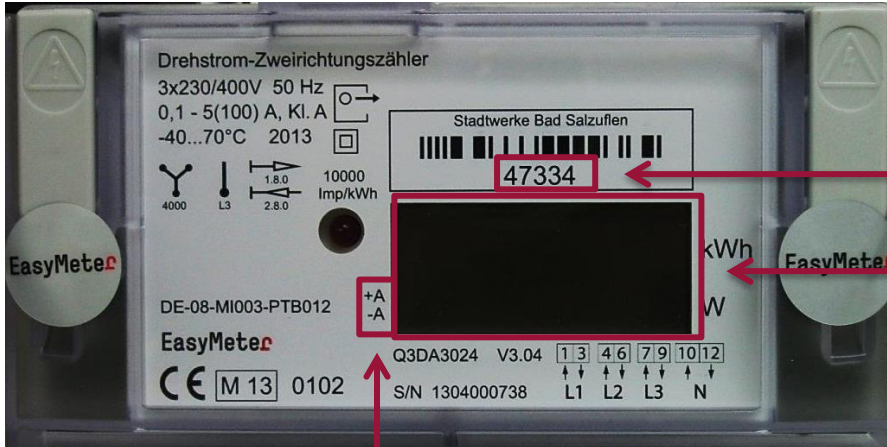
### 1. EBZ



### 2. EasyMeter (Variante 1)



### 3. EasyMeter (Variante 2)



Zählernummer

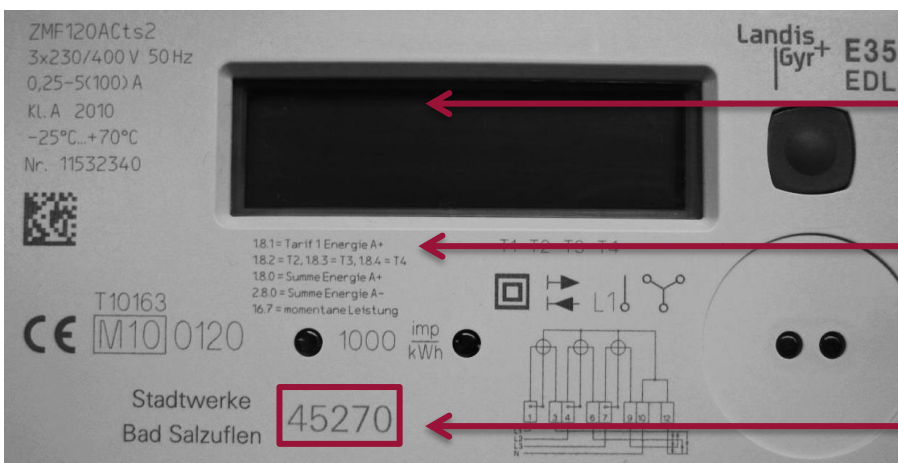
Zählerstände

Zählwerke

+A = Bezug

- A = Einspeisung

### 4. ZMF 120AC



Zählerstände

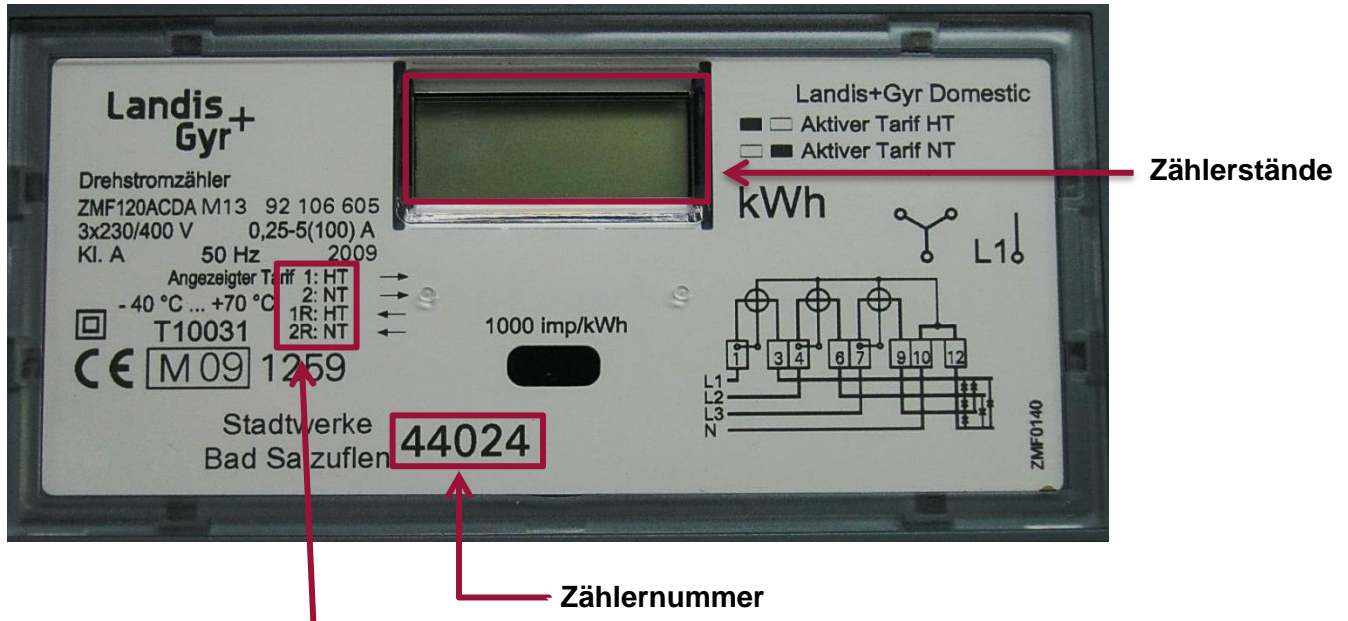
Zählwerke

1.8.0 = Bezug

2.8.0 = Einspeisung

Zählernummer

## 5. ZMF120AC (Altes Modell)



### Zählwerke

- 1: HT = Bezug HT
- 2: NT = Bezug NT
- 1R: HT = Einspeisung HT
- 2R: NT = Einspeisung NT

## 6. ZMD120AM

